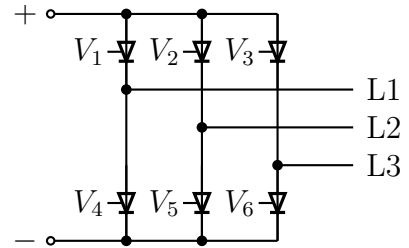


# Umrichter

Nebenstehend ist eine Schaltung für einen Umrichter dargestellt, der aus einer Gleichspannung eine Dreiphasen-Wechselspannung erzeugt. Alle als Dioden dargestellten Bauelemente sind schaltbare Halbleiter-Bauelemente wie GTOs, MOSFETS oder IGBTs. Die Zeiten, in denen sie leitend sind, sind unten im Diagramm dargestellt.



Tragen Sie im untenstehenden Diagramm die sich ergebenden Wechselspannungen  $U_{12}$ ,  $U_{23}$  und  $U_{31}$  mit verschiedenen Farben ein. Wählen Sie zur besseren Erkennbarkeit leicht unterschiedliche Spannungshöhen, auch wenn sie in Wirklichkeit natürlich genau gleich groß sind.

